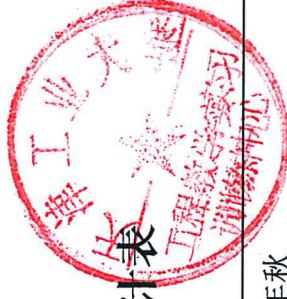


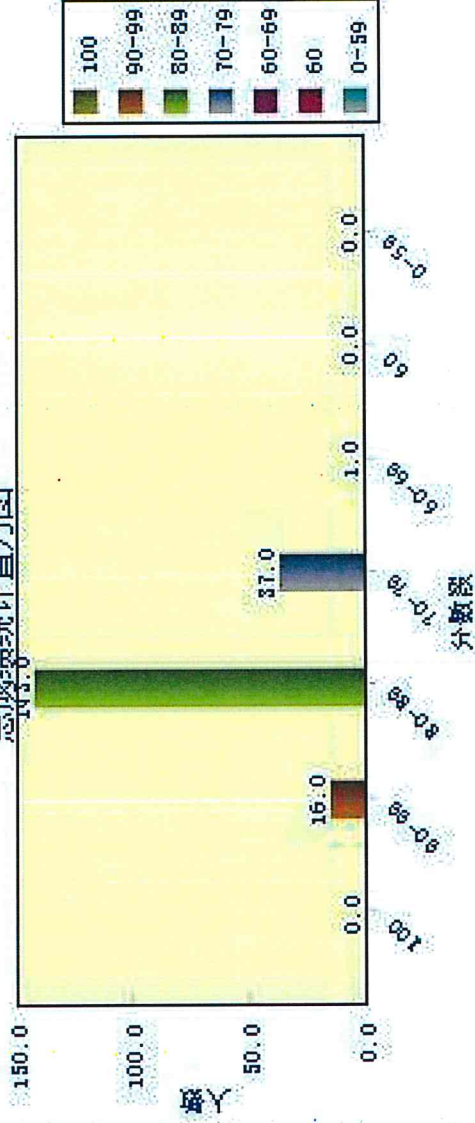
天津工业大学



本科生课程总成绩统计表

开课学期	2022-2023学年秋							
课程名称	金工实习	课程号	13530002	课序号	03			
成绩类型	录入百分成绩	学时		学分	2			
开课部门		任课教师	雷贻文* 蔡金清 赵地 赵永立 贾文军 刘					
选课人数	197	实考人数	197					
成绩构成	总成绩=课堂成绩*0%+实践成绩*100%+实验成绩*0%							
	课堂总成绩=平时成绩*0%+期中成绩*0%+期末成绩*0%							
	实践总成绩=平时成绩*0%+期中成绩*0%+期末成绩*100%							
	实验总成绩=平时成绩*0%+期中成绩*0%+期末成绩*0%							
总成绩	最高分	最低分	及格率	平均分				
	91	69	100.00%	82.8				
总成绩分布	得分区间	100	90-99	80-89	70-79	60-69	60	0-59
	人数	0	16	143	37	1	0	0
	百分比	0.00%	8.12%	72.59%	18.78%	0.51%	0.00%	0.00%
不参与统计	人数	未通过原因						
	0	申请缓考	作弊	作弊	缺考	违纪	取消资格	未修
		0	0	0	0	0	0	0

总成绩统计直方图



任课教师签字:

刘健

日期:2022年12月27日

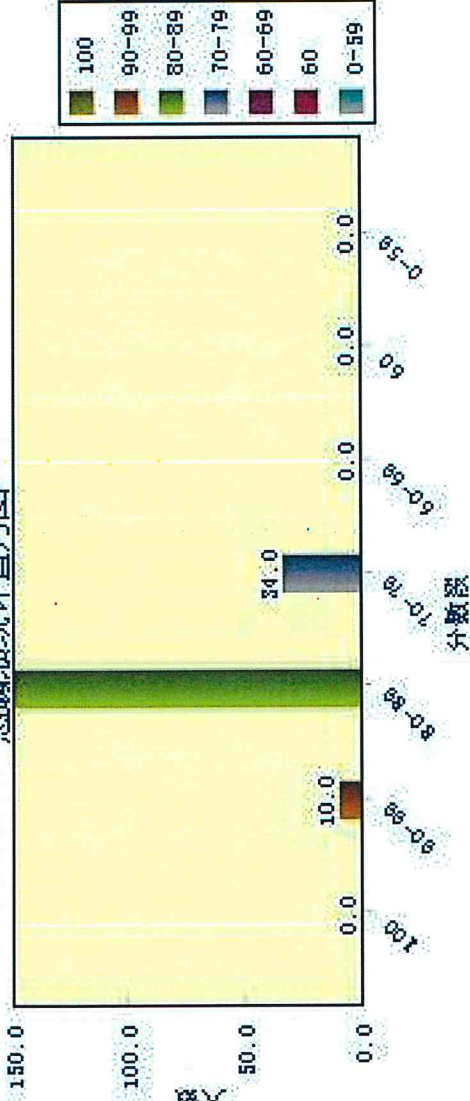
天津工业大学



本科生课程总成绩统计表

开课学期	2022-2023学年秋							
课程名称	金工实习	课程号	13530002	课序号	01			
成绩类型	录入百分成绩	学时		学分	2			
开课部门		任课教师	赵地* 赵永立 贾文军 刘健 郭玲 王晓亮					
选课人数	193	实考人数	193					
成绩构成	总成绩=课堂成绩*0%+实践成绩*100%+实验成绩*0%							
	课堂总成绩=平时成绩*0%+期中成绩*0%+期末成绩*0%							
	实践总成绩=平时成绩*0%+期中成绩*0%+期末成绩*100%							
	实验总成绩=平时成绩*0%+期中成绩*0%+期末成绩*0%							
总成绩	最高分	最低分	及格率	平均分				
	92	74	100.00%	83.4				
总成绩分布	得分区间	100	90-99	80-89	70-79	60-69	60	0-59
	人数	0	10	149	34	0	0	0
	百分比	0.00%	5.18%	77.20%	17.62%	0.00%	0.00%	0.00%
不参与统计	人数	未通过原因						
	0	申请缓考	作弊	作弊	缺考	违纪	取消资格	未修
		0	0	0	0	0	0	0

总成绩统计直方图



任课教师签字: 刘健

日期: 2022年12月27日

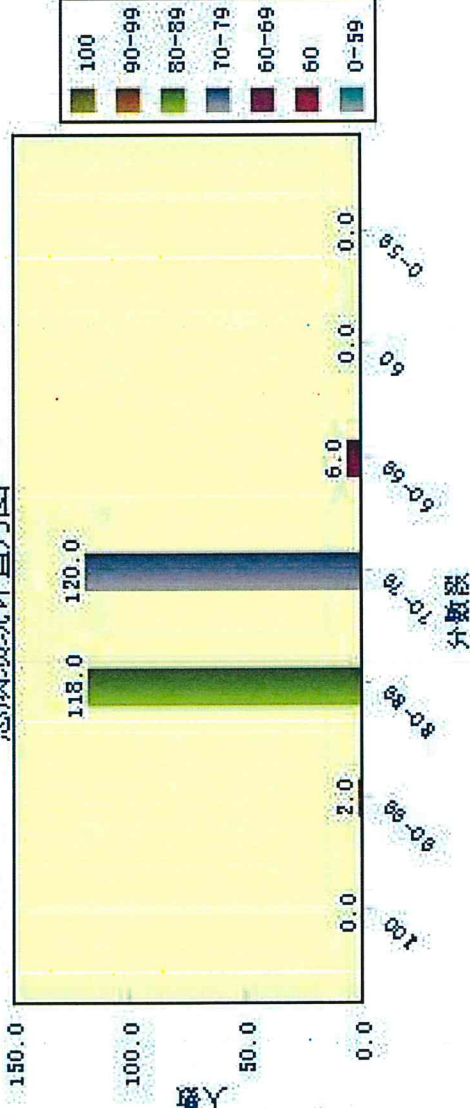
天津工业大学



本科生课程总成绩统计表

2022-2023学年秋								
开课学期	金工实习	课程号	10330084					
课程名称	课程号	课序号	01					
成绩类型	学时	学分	4					
开课部门	任课教师	孙荣禄*						
选课人数	实考人数	246						
成绩构成	总成绩=课堂成绩*0%+实践成绩*100%+实验成绩*0%							
	课堂总成绩=平时成绩*0%+期中成绩*0%+期末成绩*0%							
	实践总成绩=平时成绩*0%+期中成绩*0%+期末成绩*100%							
总成绩	实验总成绩=平时成绩*0%+期中成绩*0%+期末成绩*0%		及格率					
	最高分	最低分	平均分					
总成绩分布	90	60	100.00%	79.3				
	得分区间	100	90-99	80-89	70-79	60-69	60	0-59
	人数	0	2	118	120	6	0	0
	百分比	0.00%	0.81%	47.97%	48.78%	2.44%	0.00%	0.00%
不参与统计	人数			未通过原因				
	申请缓考	作弊	作弊	缺考	违纪	取消资格	未修	
	0	0	0	0	0	0	0	

总成绩统计直方图



任课教师签字:

刘建

日期:2022年12月27日

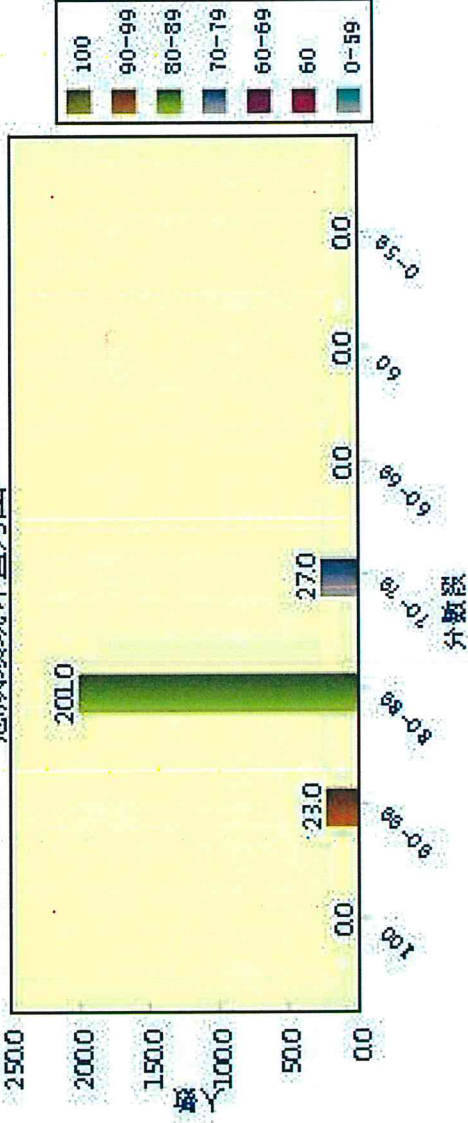
天津工业大学



本科生课程总成绩统计表

2022-2023学年春								
开课学期	金工实习	课程号	13530002	课序号	03			
课程名称	录入百分成绩	学时		学分	2			
成绩类型		任课教师	赵永立* 蔡金清 于兆吉 雷贻文 贾文军					
开课部门		实考人数	251					
选课人数			251					
成绩构成	总成绩=课堂成绩*0%+实践成绩*100%+实验成绩*0%							
	课堂总成绩=平时成绩*0%+期中成绩*0%+期末成绩*0%							
	实践总成绩=平时成绩*100%+期中成绩*0%+期末成绩*0%							
总成绩	最高分	最低分	及格率	平均分				
	93	72	100.00%	84.4				
总成绩分布	得分区间	90-99	80-89	70-79	60-69	60	0-59	
	人数	0	23	201	27	0	0	
	百分比	0.00%	9.16%	80.08%	10.76%	0.00%	0.00%	
不参与统计	人数	未通过原因						
	0	申请缓考	作弊	作弊	缺考	违纪	取消资格	未修
		0	0	0	0	0	0	0

总成绩统计直方图

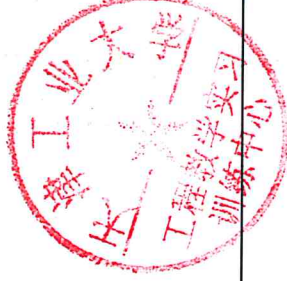


任课教师签字: 刘健

日期: 2023年6月20日

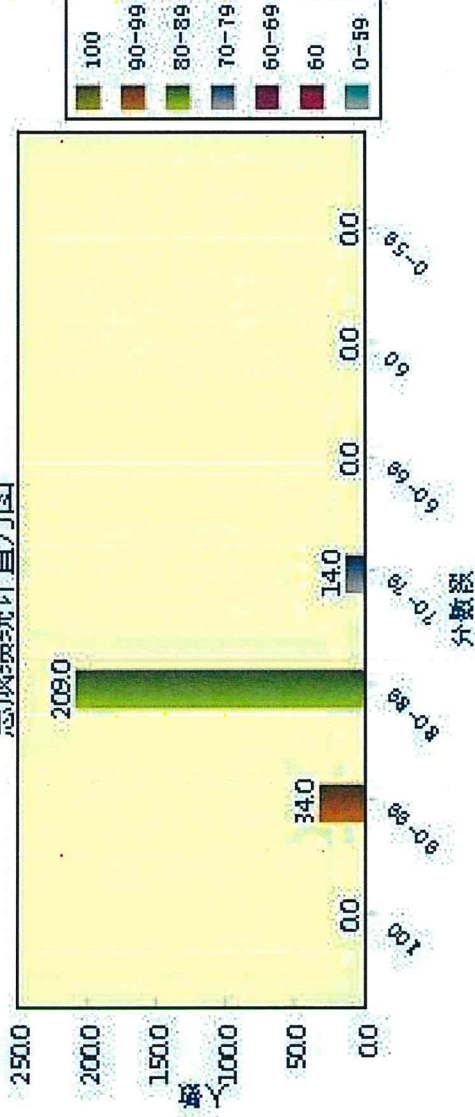
天津工业大学

本科生课程总成绩统计表



开课学期	2022-2023学年春						
课程名称	金工实习	课程号	13530002	课序号	05		
成绩类型	录入百分成绩	学时		学分	2		
开课部门		任课教师	刘健* 张观达 张顺华 张江亭 玉浩程 王				
选课人数	257	实考人数	257				
成绩构成	总成绩=课堂成绩*0%+实践成绩*100%+实验成绩*0%						
	课堂总成绩=平时成绩*0%+期中成绩*0%+期末成绩*0%						
	实践总成绩=平时成绩*0%+期中成绩*0%+期末成绩*100%						
总成绩	最高分		及格率		平均分		
	93		100.00%		85.5		
	得分区间	100	90-99	80-89	70-79	60-69	60
总成绩分布	人数	0	34	209	14	0	0
	百分比	0.00%	13.23%	81.32%	5.45%	0.00%	0.00%
	未通过原因						
不参与统计	申请缓考	作弊	作弊	缺考	违纪	取消资格	未修
	0	0	0	0	0	0	0

总成绩统计直方图



任课教师签字:

刘健

日期: 2023年6月20日

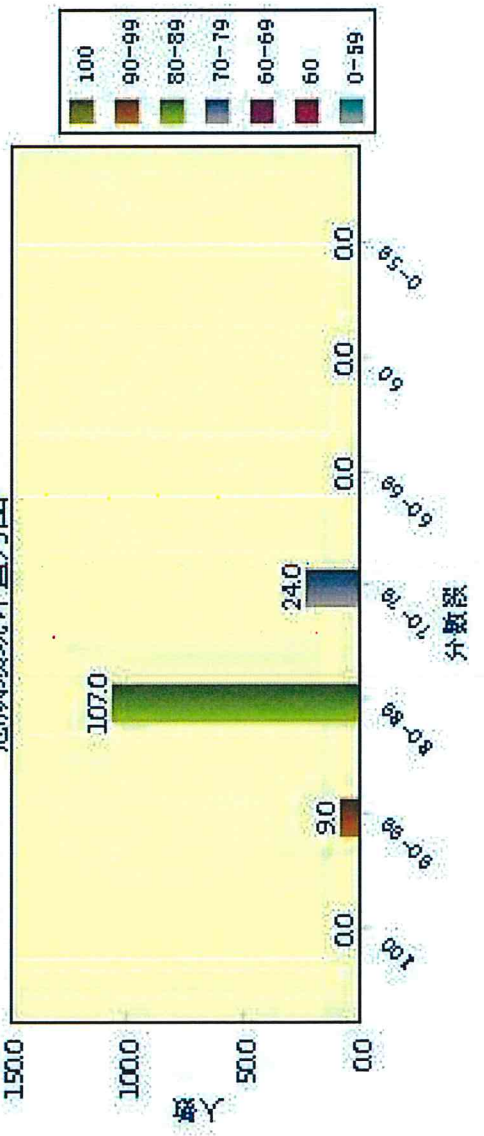
天津工业大学



本科生课程总成绩统计表

开课学期						2022-2023学年春					
课程名称		金工实习		课程号		13530002		课序号		01	
成绩类型		录入百分成绩		学时				学分		2	
开课部门				任课教师		贾文军* 赵永立 雷贻文 刘健 郭玲 赵地					
选课人数		140		实考人数		140					
成绩构成				总成绩=课堂成绩*0%+实践成绩*100%+实验成绩*0%							
				课堂总成绩=平时成绩*0%+期中成绩*0%+期末成绩*0%							
				实践总成绩=平时成绩*0%+期中成绩*0%+期末成绩*100%							
				实验总成绩=平时成绩*0%+期中成绩*0%+期末成绩*0%							
总成绩		最高分		最低分		及格率		平均分			
		92		70		100.00%		83.4			
总成绩分布		得分区间		人数		百分比		及格率		未通过原因	
		100		9		6.43%		76.43%		未通过原因	
		90-99		107		76.43%		17.14%		未通过原因	
		80-89		24		17.14%		0.00%		未通过原因	
		70-79		0		0.00%		0.00%		未通过原因	
		60-69		0		0.00%		0.00%		未通过原因	
		50-59		0		0.00%		0.00%		未通过原因	
不参与统计		申请缓考		作弊		作弊		缺考		违纪	
		0		0		0		0		0	

总成绩统计直方图



任课教师签字:

刘健

日期:2023年6月20日

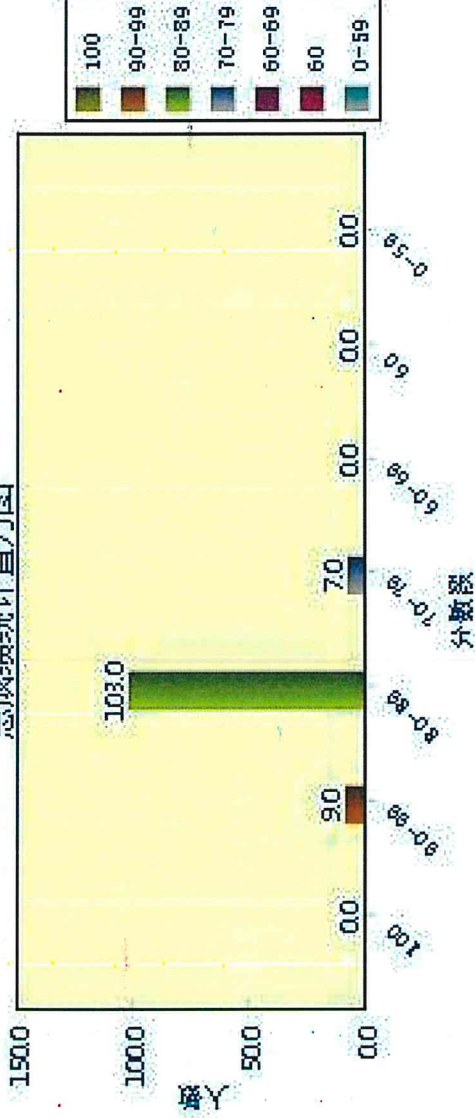
天津工业大学



本科生课程总成绩统计表

2022-2023学年春						
开课学期	金工实习	课程号	13530002	课序号	02	
课程名称	录入百分成绩	学时		学分	2	
开课部门		任课教师	段文斌* 王浩程 李毅 刘金勇 蔡金清 于			
选课人数	119	实考人数	119			
成绩构成	总成绩=课堂成绩*0%+实践成绩*100%+实验成绩*0%					
	课堂总成绩=平时成绩*0%+期中成绩*0%+期末成绩*0%					
	实践总成绩=平时成绩*0%+期中成绩*0%+期末成绩*100%					
	实验总成绩=平时成绩*0%+期中成绩*0%+期末成绩*0%					
总成绩	最高分	最低分	及格率	平均分		
	92	77	100.00%	85		
总成绩分布	得分区间	90-99	80-89	70-79	60-69	60
	人数	9	103	7	0	0
	百分比	7.56%	86.55%	5.88%	0.00%	0.00%
不参与统计	人数	未通过原因				
	0	申请缓考	作弊	作弊	违纪	取消资格
		0	0	0	0	0

总成绩统计直方图

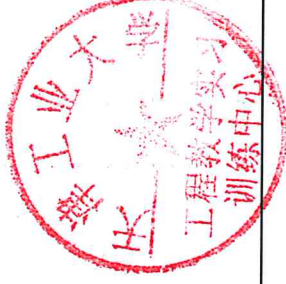


任课教师签字:

段文斌

日期: 2023年6月20日

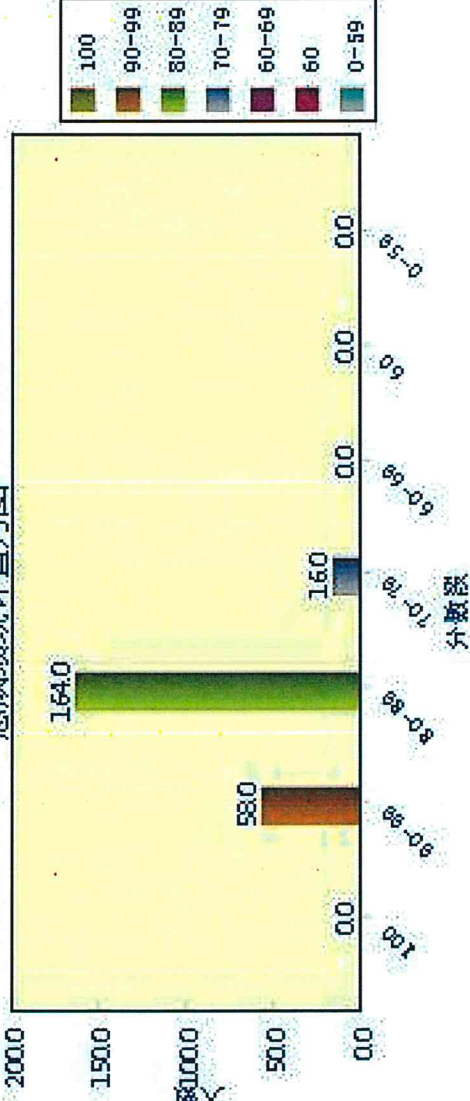
天津工业大学



本科生课程总成绩统计表

开课学期						2022-2023学年春					
课程名称	金工实习	课程号	13530002	课序号	06						
成绩类型	录入百分成绩	学时		学分	2						
开课部门		任课教师	赵地* 张观达 张顺华 张江亭 王浩程 王								
选课人数	239	实考人数	238								
成绩构成	总成绩=课堂成绩*0%+实践成绩*100%+实验成绩*0%										
	课堂总成绩=平时成绩*0%+期中成绩*0%+期末成绩*0%										
	实践总成绩=平时成绩*0%+期中成绩*0%+期末成绩*100%										
总成绩	实验总成绩=平时成绩*0%+期中成绩*0%+期末成绩*0%										
	最高分	最低分	及格率	平均分							
	92	75	100.00%	86							
总成绩分布	得分区间	100	90-99	80-89	70-79	60-69	60	0-59			
	人数	0	58	164	16	0	0	0			
	百分比	0.00%	24.37%	68.91%	6.72%	0.00%	0.00%	0.00%			
不参与统计	人数										
	未通过原因										
	申请缓考	作弊	作弊	缺考	违纪	取消资格	未修				
1	0	0	0	0	0	0	1				

总成绩统计直方图



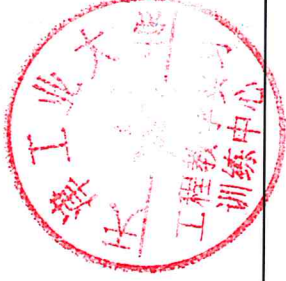
任课教师签字:

刘健

日期:2023年6月20日

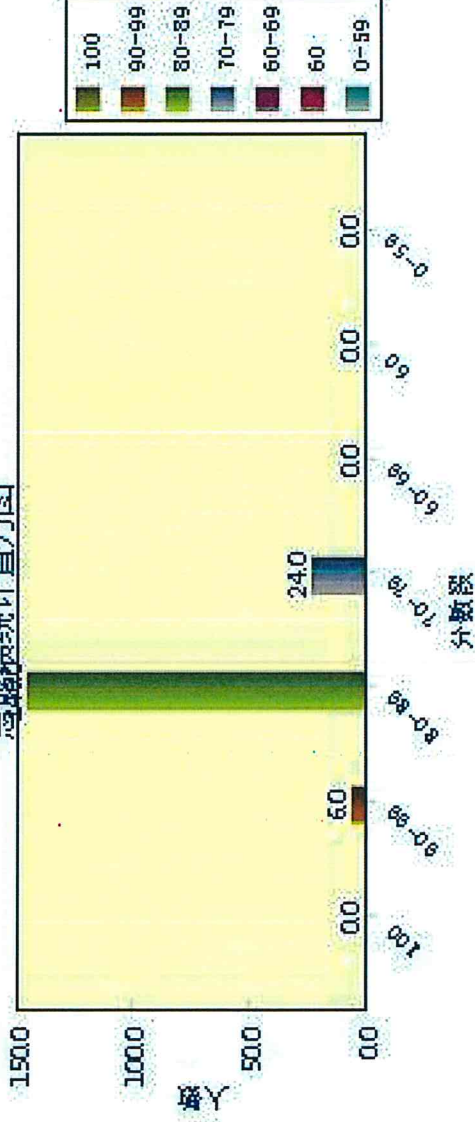
天津工业大学

本科生课程总成绩统计表



开课学期	2022-2023学年春							
课程名称	金工实习	课程号	13530002	课序号	07			
成绩类型	录入百分成绩	学时		学分	2			
开课部门		任课教师	王晓亮* 张观达 张顺华 张江亭 王浩程					
选课人数	179	实考人数	176					
成绩构成	总成绩=课堂成绩*0%+实践成绩*100%+实验成绩*0%							
	课堂总成绩=平时成绩*0%+期中成绩*0%+期末成绩*0%							
	实践总成绩=平时成绩*0%+期中成绩*0%+期末成绩*100%							
总成绩	实验总成绩=平时成绩*0%+期中成绩*0%+期末成绩*0%							
	最高分	最低分	及格率	平均分				
	92	71	100.00%	83.4				
总成绩分布	得分区间	90-99	80-89	70-79	60-69	60	0-59	
	人数	0	6	146	24	0	0	
	百分比	0.00%	3.41%	82.95%	13.64%	0.00%	0.00%	
不参与统计	人数	未通过原因						
	3	申请缓考	作弊	作弊	缺考	违纪	取消资格	未修
		0	0	0	0	0	0	3

总成绩统计直方图



任课教师签字:

王浩程

日期: 2023年6月20日

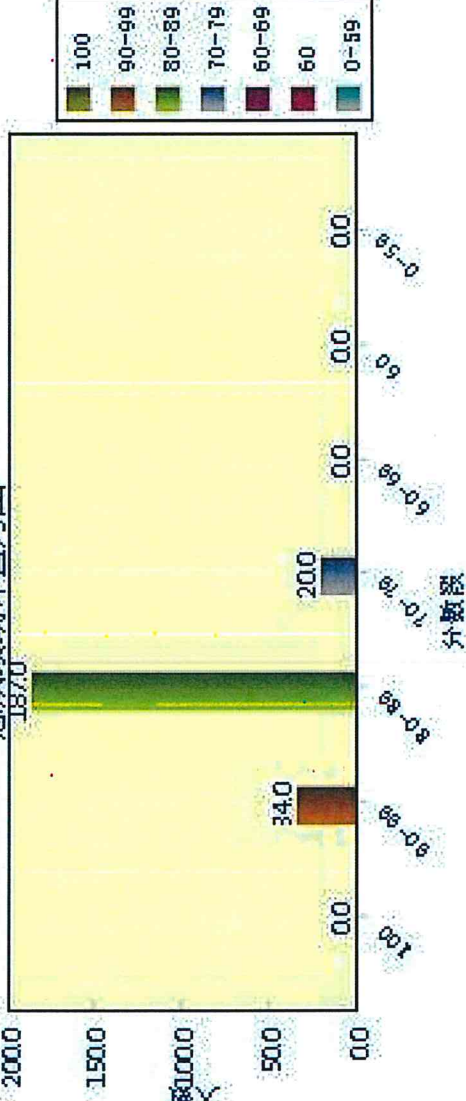
天津工业大学



本科生课程总成绩统计表

2022-2023学年春						
开课学期	金工实习	课程号	13530002	课序号	04	
课程名称	录入百分成绩	学时		学分	2	
成绩类型		任课教师	雷贻文* 张观达 张顺华 张江亭 王浩程			
开课部门		实考人数	241			
选课人数	241		241			
成绩构成	总成绩=课堂成绩*0%+实践成绩*100%+实验成绩*0%					
	课堂总成绩=平时成绩*0%+期中成绩*0%+期末成绩*0%					
	实践总成绩=平时成绩*0%+期中成绩*0%+期末成绩*100%					
	实验总成绩=平时成绩*0%+期中成绩*0%+期末成绩*0%					
总成绩	最高分	最低分	及格率	平均分		
	94	70	100.00%	85.2		
总成绩分布	得分区间	90-99	80-89	70-79	60-69	60
	人数	0	34	187	20	0
	百分比	0.00%	14.11%	77.59%	8.30%	0.00%
不参与统计	人数	未通过原因				
	0	申请缓考	作弊	作弊	违纪	取消资格
		0	0	0	0	0

总成绩统计直方图



任课教师签字:

刘健

日期:2023年6月20日